

Kabelverschraubungen Metall

| IP68

| Messing, Edelstahl,
EMV

| vibrations- und UV-beständig

| Industrieausführung

| leicht zusammenzubauen



Technische Daten

Material

- Verschraubung: Messing vernickelt
- Klemmeinsatz: Polyamid PA6 V2
- Dichtring: TPV
- O-Ring: NBR

Eigenschaften

- Gewinde: metrisch (EN 60423) / PG (DIN 40430)
- Schutzklasse: IP68 bis 5bar
- Betriebstemperatur: -20 °C ... +100 °C ,
-40 °C ... +150 °C (kurzfristig)
- Leicht zusammenzubauen
- Ausführungen mit langem Gewinde erhältlich
- Hohe Zugenlastung



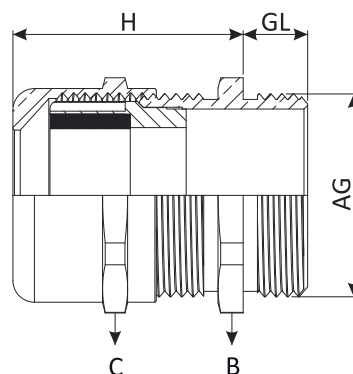
Abmessungen [mm]

Bestellnummer	Gewinde (AG)	H	GL	SW (B) [mm]	SW (C) [mm]	Kabel [mm]	Gewicht [g]	Packung [Stk]
MBM2ST12E0	M 12 x 1,5	22	6	14	14	3-6,5	12	100
MBM2ST16E0	M 16 x 1,5	23	7	18	17	4-8	18,4	50
MBM2ST20E0	M 20 x 1,5	26,5	8	22	22	6-12	29,2	50
MBM2ST20E1	M 20 x 1,5	26,5	8	22	22	4-10	30,05	50
MBM2ST25E0	M 25 x 1,5	28	8	27	24	10-14	36	25
MBM2ST32E0	M 32 x 1,5	31,5	9	34	30	13-18	67	20
MBM2ST40E0	M 40 x 1,5	38	9	43	40	18-25	138,6	10
MBM2ST50E0	M 50 x 1,5	43	9	55	50	22-32	231,4	5
MBM2ST63E0	M 63 x 1,5	48	14	68	64	33-44	414,4	5

Abmessungen [mm]

Bestellnummer	Gewinde (AG)	H	GL	SW [mm]	Kabel [mm]	Gewicht [g]	Packung [Stk]
MBM1ST07E0	PG 7	22	6	14	3-6,5	11,8	100
MBM1ST09E0	PG 9	23	6	17	4-8	16,6	50
MBM1ST11E0	PG 11	24,5	6	20	5-10	23,2	50
MBM1ST13E0	PG 13,5	26,5	6,5	22	6-12	29,6	50
MBM1ST13E1	PG 13,5	26,5	6,5	22	4-10	29,8	50
MBM1ST16E0	PG 16	28	6,5	24	10-14	31,6	50
MBM1ST21E0	PG 21	31,5	7	30	13-18	55	25
MBM1ST29E0	PG 29	38	8	40	18-25	115,6	20
MBM1ST36E0	PG 36	43	10	50	22-32	198,4	10
MBM1ST42E0	PG 42	47	12	57	30-38	231,8	5
MBM1ST48E0	PG 48	48	14	64	33-44	344,8	5

Abmessungen



Technische Daten

Material

- Verschraubung: Edelstahl (1.4305/AISI303 - 1.4404/AISI316L)
- Klemmeinsatz: Polyamid PA6 V2
- Dichtring: TPV
- O-Ring: NBR

Eigenschaften

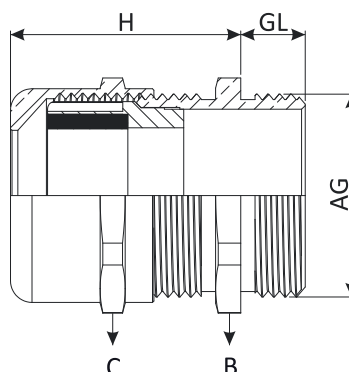
- Gewinde: metrisch (EN 60423) / PG (DIN 40430)
- Schutzklasse: IP68 bis 5bar
- Betriebstemperatur: -20 °C ... +100 °C, -40 °C ... +150 °C (kurzfristig)
- Hoch korrosionsbeständig
- Glatte Oberflächen
- Leicht zusammenzubauen
- Lebensmittel-, Pharmaindustrie und On- / Offshore-Anwendungen



Bestellnummer	Gewinde (AG)	Abmessungen [mm]		SW (B) [mm]	SW (C) [mm]	Kabel [mm]	Gewicht [g]	Packung [Stk]
		H	GL					
MBS2ST12E0	M 12 x 1,5	22	6	14	14	3-6,5	12,5	100
MBS2ST16E0	M 16 x 1,5	23	7	18	17	4-8	18,5	50
MBS2ST20E0	M 20 x 1,5	26,5	8	22	22	6-12	26	50
MBS2ST20E1	M 20 x 1,5	26,5	8	22	22	4-10	26,2	50
MBS2ST25E0	M 25 x 1,5	28	8	27	24	10-14	41	25
MBS2ST32E0	M 32 x 1,5	31,5	9	36	30	13-18	70	20
MBS2ST40E0	M 40 x 1,5	38	9	46	41	18-25	144,5	10
MBS2ST50E0	M 50 x 1,5	43	9	55	50	22-32	255	5
MBS2ST63E0	M 63 x 1,5	48	14	70	65	33-44	395,6	5

Bestellnummer	Gewinde (AG)	Abmessungen [mm]		SW [mm]	Kabel [mm]	Gewicht [g]	Packung [Stk]
		H	GL				
MBS1ST07E0	PG 7	22	6	14	3-6,5	12,5	100
MBS1ST09E0	PG 9	23	6	17	4-8	16,6	50
MBS1ST11E0	PG 11	24,5	6	22	5-10	23,2	50
MBS1ST13E0	PG 13,5	26,5	6,5	22	6-12	29,6	50
MBS1ST13E1	PG 13,5	26,5	6,5	22	4-10	29,8	50
MBS1ST16E0	PG 16	28	6,5	24	10-14	31,6	50
MBS1ST21E0	PG 21	31,5	7	30	13-18	55	25
MBS1ST29E0	PG 29	38	8	41	18-25	115,6	20
MBS1ST36E0	PG 36	43	10	50	22-32	145	10
MBS1ST42E0	PG 42	47	12	60	30-38	255	5
MBS1ST48E0	PG 48	48	14	65	33-34	345	5

Abmessungen



Technische Daten

Material

- Verschraubung: Messing vernickelt
- Dichtring: TPV/ Silikon / EDPM
- O-Ring: NBR / TPV / Silikon / EPDM

Eigenschaften

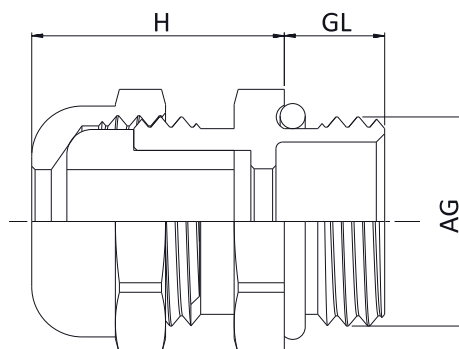
- Gewinde: metrisch (EN 60423) / PG (DIN 40430)
- Schutzklasse: IP68 bis 5bar
- Betriebstemperatur: -20 °C ... +100 °C, -40 °C ... +150 °C (kurzfristig)
- Leicht zusammenzubauen
- Ausführungen mit langem Gewinde erhältlich
- Beleuchtungsindustrie



Abmessungen [mm]

Bestellnummer	Gewinde (AG)	Abmessungen [mm]		SW [mm]	Kabel [mm]	Packung [Stk]
		H	GL			
MBM2MI06E0	M 6 x 1,0	10,5	6	8	2-3	100
MBM2MI08E0	M 8 x 1,25	15	6	14	2-4	100
MBM2MI08E1	M 8 x 1,25	15	6	11	3-5	100
MBM2MI10E0	M 10 x 1,5	15	6	14	2-4	100
MBM2MI10E1	M 10 x 1,5	15	6	14	3-6	100
MBM2MI10E2	M 10 x 1,5	14,5	6	12	4-6	100
MBM2MI12E0	M 12 x 1,5	15	6	14	2-4	100
MBM2MI12E1	M 12 x 1,5	15	6	14	3-6	100
MBM1MI07E0	PG 7	15	6	14	2-4	100
MBM1MI07E1	PG 7	15	6	14	3-6	100
MBM1MI09E0	PG 9	16,5	6	17	4-6	100
MBM1MI09E1	PG 9	16,5	6	17	6-8	100

Abmessungen



Technische Daten

Material

- Verschraubung: Messing vernickelt
- Klemmeinsatz: Polyamid PA6 V2
- Dichtring: TPV
- EMV Klammer: Edelstahl AISI301
- O-Ring: NBR

Eigenschaften

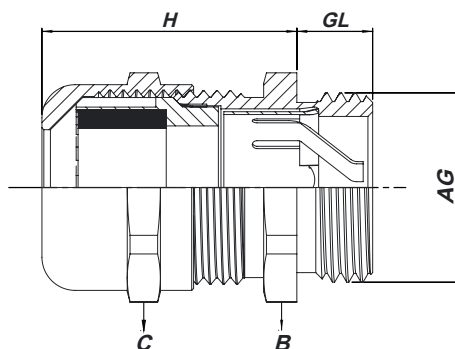
- Gewinde: metrisch (EN 60423) / PG (DIN 40430)
- Schutzklasse: IP68 bis 5bar
- Betriebstemperatur: -20 °C ... +100 °C, -40 °C ... +150 °C (kurzfristig)
- Leicht zusammenzubauen
- Für geschirmte Kabel
- Geeignet für Kabel mit und ohne inneren Hülle
- Sehr leitfähig



Bestellnummer	Gewinde (AG)	Abmessungen [mm]				Kabel [mm]	Gewicht [g]	Packung [Stk]
		H	GL	SW (B) [mm]	SW (C) [mm]			
MBM2EC12E0	M 12 x 1,5	22	6	14	14	3-6,5	12,5	100
MBM2EC16E0	M 16 x 1,5	23	7	18	17	4-8	18,5	50
MBM2EC20E0	M 20 x 1,5	26,5	8	22	22	6-12	26,5	50
MBM2EC25E0	M 25 x 1,5	28	8	27	24	10-14	42	25
MBM2EC32E0	M 32 x 1,5	32,5	9	34	30	13-18	72,5	20
MBM2EC40E0	M 40 x 1,5	38	9	43	40	18-25	144,5	10
MBM2EC50E0	M 50 x 1,5	48	9	55	50	22-32	255	5
MBM2EC63E0	M 63 x 1,5	53	14	68	64	34-44	395,5	5

Bestellnummer	Gewinde (AG)	Abmessungen [mm]				Kabel [m]	Gewicht [g]	Packung [Stk]
		H	GL	SW [mm]	SW [mm]			
MBM1EC07E0	PG 7	22	6	14	14	3-6,5	16,5	100
MBM1EC09E0	PG 9	23	6	17	17	4-8	18,5	50
MBM1EC11E0	PG 11	26	6	20	20	5-10	25	50
MBM1EC13E0	PG 13,5	26,5	6,5	22	22	6-12	30	50
MBM1EC16E0	PG 16	28	6,5	24	24	10-14	37	50
MBM1EC21E0	PG 21	32,5	7	30	30	13-18	62,5	25
MBM1EC29E0	PG 29	38	8	40	40	18-25	128	20
MBM1EC36E0	PG 36	48	9	50	50	22-32	232,5	10
MBM1EC42E0	PG 42	48	12	58	58	30-38	252,5	5
MBM1EC48E0	PG 48	52	14	64	64	34-44	355	5

Abmessungen



Technische Daten

Material

- Verschraubung: Messing vernickelt
- Dichtring: EPDM
- O-Ring: NBR / TPV

Eigenschaften

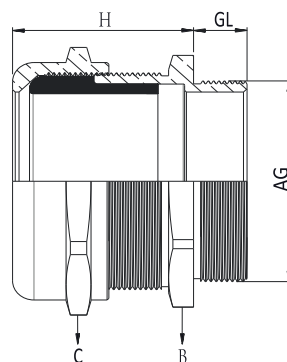
- Gewinde: metrisch (EN 60423)
- Schutzklasse: IP68
- Betriebstemperatur: -20 °C ... +100 °C, -40 °C ... +150 °C (kurzfristig)
- Hohe Schlag- und Temperaturbeständigkeit
- Leicht zusammenzubauen
- Für eine Vielzahl an Kabel geeignet
- Für große Kabeldurchmesser



Abmessungen [mm]

Bestellnummer	Gewinde (AG)	H	GL	SW (B) [mm]	SW (C) [mm]	Kabel [mm]	Gewicht [g]	Packung [Stk]
MBM2XL63E0	M 63 x 1,5	48	15	70	75	45-55	515	5
MBM2XL75E0	M 75 x 1,5	48	20	85	75	45-55	700	2
MBM2XL75E1	M 75 x 1,5	58	20	90	90	50-63	700	2
MBM2XL80E0	M 80 x 2,0	58	20	90	90	50-63	870	2
MBM2XL90E0	M 90 x 2,0	61	20	100	100	60-70	1109	2
MBM3XL21E0	2 ½"	48	20	85	75	45-55	590,2	2
MBM3XL21E1	2 ½"	58	20	90	90	50-63	950	2
MBM3XL30E0	3"	61	20	100	100	60-70	1093,4	2

Abmessungen



Technische Daten

Material

- Verschraubung: Messing vernickelt
- Dichtring: NBR

Eigenschaften

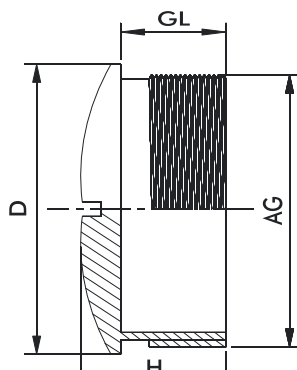
- Gewinde: metrisch (EN60423) / PG (DIN 40430)
- Schutzklasse: IP68
- Betriebstemperatur: -40 °C ... +100 °C
- Für nicht genutzte Bohrungen
- Befestigung mit einem Schraubenzieher
- Maschinen- und Anlagenbau
- Elektromotorenbau



Bestellnummer	Gewinde (AG)	Abmessungen [mm]			Gewicht [g]	Packung [Stk]
		H	GL	D		
MBM2BS12E0	M 12 x 1,5	7,5	5	14	4,5	100
MBM2BS16E0	M 16 x 1,5	8	5	18	5,3	50
MBM2BS20E0	M 20 x 1,5	9,5	6,5	22	14,5	50
MBM2BS25E0	M 25 x 1,5	11	7	28	17	25
MBM2BS32E0	M 32 x 1,5	12	8	35	24,6	20
MBM2BS40E0	M 40 x 1,5	13	8,5	44	40,4	10
MBM2BS50E0	M 50 x 1,5	15	9	54	56,2	10
MBM2BS63E0	M 63 x 1,5	16	10	67	102,6	5

Bestellnummer	Gewinde (AG)	Abmessungen [mm]			Gewicht [g]	Packung [Stk]
		H	GL	D		
MBM1BS07E0	PG 7	8	5	14	3,7	100
MBM1BS09E0	PG 9	9	6	17	5,4	50
MBM1BS11E0	PG 11	9	6	20	7,9	50
MBM1BS13E0	PG 13,5	9,5	6,5	22	9,8	50
MBM1BS16E0	PG 16	9,5	6,5	24	15	50
MBM1BS21E0	PG 21	11	7	30	18,9	25
MBM1BS29E0	PG 29	12	8	39	69,4	20
MBM1BS36E0	PG 36	15	9	50	62,5	10
MBM1BS42E0	PG 42	16	10	57	86,1	5
MBM1BS48E0	PG 48	16	10	64	96,6	5

Abmessungen



Technische Daten

Material

- Gegenmutter Messing
- Gewinde: metrisch (EN60423) / PG (DIN 40430)
- Betriebstemperatur: -60 °C ... +200 °C

Eigenschaften

- Zum Fixieren der Kabelverschraubung



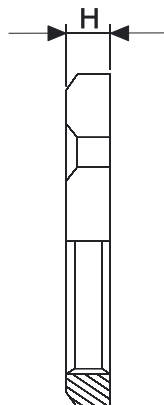
Abmessungen [mm]

Bestellnummer	Gewinde (AG)	H	SW [mm]	Gewicht [g]	Packung [Stk]
MBM2LS12E0	M 12 x 1,5	2,8	15	1,6	100
MBM2LS16E0	M 16 x 1,5	3	19	3	50
MBM2LS20E0	M 20 x 1,5	3,5	24	5,4	50
MBM2LS25E0	M 25 x 1,5	3,5	30	8,2	25
MBM2LS32E0	M 32 x 1,5	4	36	10,6	20
MBM2LS40E0	M 40 x 1,5	4	45	16,4	10
MBM2LS50E0	M 50 x 1,5	5	55	26,8	5
MBM2LS63E0	M 63 x 1,5	5	68	37	5

Abmessungen [mm]

Bestellnummer	Gewinde (AG)	H	SW [mm]	Gewicht [g]	Packung [Stk]
MBM1LS07E0	PG 7	2,8	15	1,8	100
MBM1LS09E0	PG 9	2,8	18	2,2	50
MBM1LS11E0	PG 11	3	21	2,8	50
MBM1LS13E0	PG 13,5	3	23	3,4	50
MBM1LS16E0	PG 16	3	26	4,4	50
MBM1LS21E0	PG 21	3,5	32	7,4	25
MBM1LS29E0	PG 29	4	40	10,2	20
MBM1LS36E0	PG 36	5	50	17,2	10
MBM1LS42E0	PG 42	5	60	32,6	5
MBM1LS48E0	PG 48	5,5	64	35,8	5

Abmessungen



Technische Daten

Material

- Gegenmutter Edelstahl AISI303 / AISI316L
- Gewinde: metrisch (EN60423) / PG (DIN 40430)
- Betriebstemperatur: -60 °C ... +200 °C

Eigenschaften

- Zum Fixieren der Kabelverschraubung



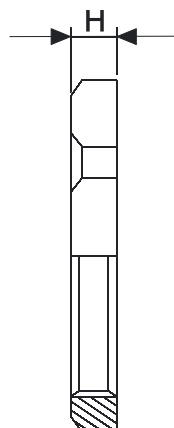
Abmessungen [mm]

Bestellnummer	Gewinde (AG)	H	SW [mm]	Gewicht [g]	Packung [Stk]
MBS2LS12E0	M 12 x 1,5	2,8	15	2	100
MBS2LS16E0	M 16 x 1,5	3	19	4	50
MBS2LS20E0	M 20 x 1,5	3,5	24	5	50
MBS2LS25E0	M 25 x 1,5	3,5	30	8,5	25
MBS2LS32E0	M 32 x 1,5	4	36	12	20
MBS2LS40E0	M 40 x 1,5	4	46	17	10
MBS2LS50E0	M 50 x 1,5	5	55	28	5
MBS2LS63E0	M 63 x 1,5	5	70	37	5

Abmessungen [mm]

Bestellnummer	Gewinde (AG)	H	SW [mm]	Gewicht [g]	Packung [Stk]
MBS1LS07E0	PG 7	2,8	15	2	100
MBS1LS09E0	PG 9	2,8	18	3	50
MBS1LS11E0	PG 11	3	22	4	50
MBS1LS13E0	PG 13,5	3	24	5	50
MBS1LS16E0	PG 16	3	27	7	50
MBS1LS21E0	PG 21	3,5	32	8,5	25
MBS1LS29E0	PG 29	4	41	10,2	20
MBS1LS36E0	PG 36	5	50	10	17
MBS1LS42E0	PG 42	5	60	28	5
MBS1LS48E0	PG 48	5,5	65	35	5

Abmessungen



Technische Daten

Material

- Gegenmutter: Messing vernickelt, Edelstahl AISI303 / AISI316L
- Gewinde: metrisch (EN60423) / PG (DIN 40430)
- Betriebstemperatur: -60 °C ... +200 °C

Eigenschaften

- Zum Fixieren vom EMV Kabelverschraubungen



Bestellnummer Messing	Gewinde (AG)	Abmessungen [mm]		SW [mm]	Gewicht [g]	Packung [Stk]
		H	S			
MBM2LS12E1	M 12 x 1,5	3,3	0,5	15	3	100
MBM2LS16E1	M 16 x 1,5	3,5	0,5	19	4	50
MBM2LS20E1	M 20 x 1,5	3,5	0,5	24	5	50
MBM2LS25E1	M 25 x 1,5	3,5	0,5	30	8,5	25
MBM2LS32E1	M 32 x 1,5	4,0	0,5	36	11	20
MBM2LS40E1	M 40 x 1,5	4,6	0,6	45	17	10
MBM2LS50E1	M 50 x 1,5	5,6	0,6	55	28	5
MBM2LS63E1	M 63 x 1,5	6,7	0,7	70	37	5
MBM2LS75E1	M 75 x 1,5	8,0	1,0	85	109	5

Bestellnummer Messing	Gewinde (AG)	Abmessungen [mm]		SW [mm]	Gewicht [g]	Packung [Stk]
		H	S			
MBS1LS07E1	PG 7	3,3	0,5	15	3	100
MBS1LS09E1	PG 9	3,3	0,5	18	4	50
MBS1LS11E1	PG 11	3,5	0,5	21	5	50
MBS1LS13E1	PG 13,5	3,5	0,5	23	8	50
MBS1LS16E1	PG 16	3,5	0,5	26	11	50
MBS1LS21E1	PG 21	4,0	0,5	32	15	25
MBS1LS29E1	PG 29	4,6	0,6	40	19	20
MBS1LS36E1	PG 36	5,6	0,6	50	28	10
MBS1LS42E1	PG 42	5,6	0,6	60	37	5
MBS1LS48E1	PG 48	6,1	0,6	65	45	5

Abmessungen

